

# Mein Haus - mein Kraftwerk

## Photovoltaik und Eigenverbrauch

Die Nutzung CO<sub>2</sub> neutraler Energie vom Hausdach ist eine vernünftige und nachhaltige Lösung, die Realisierung scheiterte in der Vergangenheit aber an den Kosten.

In den letzten Jahren sind Photovoltaikanlagen, energieeffiziente Verbraucher und Speicherslösungen enorm günstig geworden. Damit wird der Traum nach einem hohen Grad von Eigenversorgung erschwinglich.

### Amortisation

Bei Einfamilienhäusern amortisieren sich die Kosten für die Installation einer Photovoltaikanlage je nach Art des Dachs, Platzverhältnissen und Stromverbrauchs bereits nach 7-20 Jahren. Bei gewerblichen Immobilien ist eine Amortisation der Initialkosten sogar in unter 10 Jahren möglich. Somit ist Ihre selber produzierte Energie langfristig nicht nur umweltfreundlicher, sondern auch günstiger als die vom Netz bezogene.



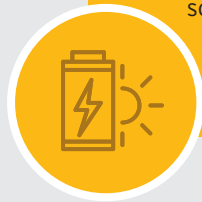
## Eigenverbrauch - das macht sich bezahlt

Moderne Gebäude sind in der Lage, die Energie, welche Sie zum Betrieb brauchen, weitgehend selbst zu produzieren. Nutzen Sie deshalb die Möglichkeiten der modernen Energieproduktion mit einer Photovoltaik-Anlage und kombinieren Sie diese mit einem Energiespeicher sowie moderner Gebäudeautomation. So gelingt die Eigenversorgung weitgehend.

### Der Batteriespeicher als zentrales Element

Die Sonne strahlt ihre ganze Leistung während dem Tag auf die Erde. Sie möchten aber auch nachts Energie beziehen. Hier leistet ein Batteriespeicher wertvolle Dienste. Denn er speichert die überschüssige Tagesenergie und liefert sie in der Nacht.

Der Batteriespeicher wird während dem Tag - abhängig von der überschüssigen Sonnenenergie - langsam aufgeladen. Am Abend steht eine volle Batterieladung zur Verfügung. Diese reicht aus, um das Haus während der Nacht mit Energie zu versorgen. Gerne dimensionieren wir Ihnen Ihren Batteriespeicher so, wie dieser benötigt wird.



## Starkes Dienstleistungspaket

Wir liefern Ihnen alle Komponenten, die Sie für die neue Energiewelt benötigen und garantieren Ihnen, dass die Systeme miteinander kompatibel sind.

Dazu gehören:

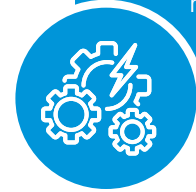
- Die PV-Anlage auf Ihrem Hausdach, sauber und sicher installiert
- Der lokale Energiespeicher im Keller
- Die Ladestation für Ihr eFahrzeug
- Die intelligente Steuerung und Visualisierung

Natürlich erhalten Sie alles aus einer Hand. Wir übernehmen sämtliche Schritte:

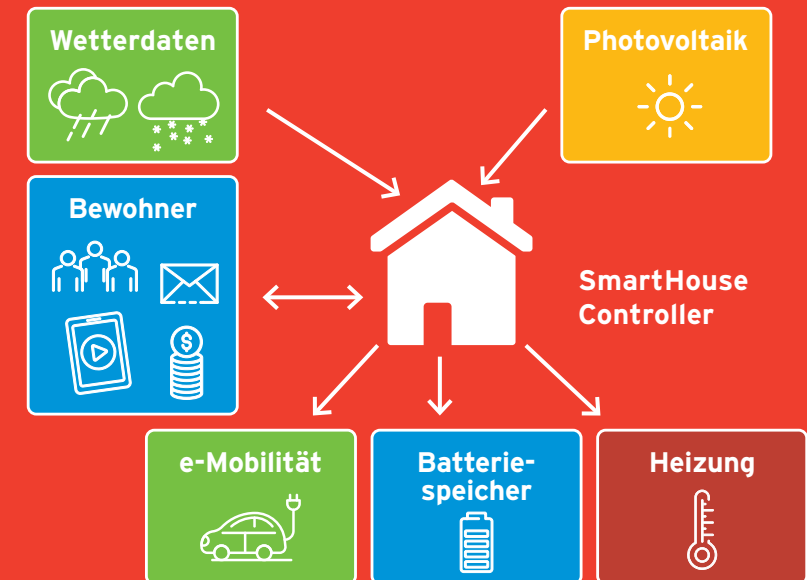
- Machbarkeitsabklärung
- Fördergelderabklärung
- Koordination der Baumeisterarbeiten
- Elektroinstallation
- Anschluss aller Geräte
- Schlusskontrolle nach gesetzlichen Vorschriften
- Erstellen des Sicherheitsnachweises

## Gebäudeautomation

Der intelligente Gebäudecontroller ist das zentrale Steuerelement. Er bringt Energieproduktion und -verbrauch in Einklang. Die Wärmeerzeugung und das Laden des Elektroautos erfolgen zu Zeiten hoher Produktion. Die Waschmaschine läuft automatisch zur bestmöglichen Zeit. Überschüssige Energie wird im Batteriespeicher zwischengespeichert. Bewohnerinnen und Bewohner können jederzeit Einfluss auf die Prozesse nehmen.



## Intelligente Gebäudeautomation umfasst



# Starten Sie mit uns in Ihre Energiezukunft

Seit über 50 Jahren und mit über 130 hoch qualifizierten Mitarbeitenden sind wir Ihr kompetenter Partner rund um die Gebäudetechnik.

Mit unseren Standorten Gossau, Waldkirch, St.Gallen, Herisau, Arnegg, Schönengrund, Teufen und Konstanz sind wir nahe bei unseren Kunden und können so immer einen schnellen Service anbieten.

Unsere Leistungen reichen von Basisinstallationen über Elektroplanung und -installationen bis hin zu umfassenden und innovativen Technologien im Bereich der Gebäudeautomation, der e-Mobility und der Solartechnik.

## Unsere Dienstleistungen

- **Gebäudetechnik**

Innovative und hochwertige Elektroplanungen und Installationen. Für Ihre Bedürfnisse von heute und morgen.

- **Informatik**

IT-Systeme und sichere, leistungsfähige Netzwerke sind unsere Stärke. Von Spezialisten entworfen, aufgebaut und gewartet.

- **Telekommunikation**

Wir sind der Ansprechpartner, wenn es um moderne Kommunikationslösungen für Unternehmen jeder Grösse geht.

Nehmen Sie mit uns Kontakt auf.

Wir sind Ihr Partner:

**persönlich, zuverlässig, nah.**

[info@lehmann.ch](mailto:info@lehmann.ch) | [www.lehmann.ch](http://www.lehmann.ch)

### **A. Lehmann Elektro AG**

Tellstrasse 4, 9200 Gossau  
Tel. 071 388 11 22

Schuppisstrasse 3, 9016 St. Gallen  
Tel. 071 280 84 00

Neubrunnstrasse 1, 9205 Waldkirch  
Tel. 071 433 20 03

Bischofszellerstrasse 328, 9212 Arnegg  
071 385 44 22

Sturzeneggstrasse 18, 9100 Herisau  
Tel. 071 351 10 80

Tüfenbergstr. 58, 9105 Schönengrund  
Tel. 071 361 11 27

Hauptstrasse 98, 9052 Niederteufen  
Tel. 071 335 72 72

### **A. Lehmann Elektro GmbH**

Maurershorn 18b,  
DE-78479 Reichenau  
Tel. +49 7534 997 91 91