

# INSPIRATION WOHNEN

## Elektroinstallationen im Wohnungsbau

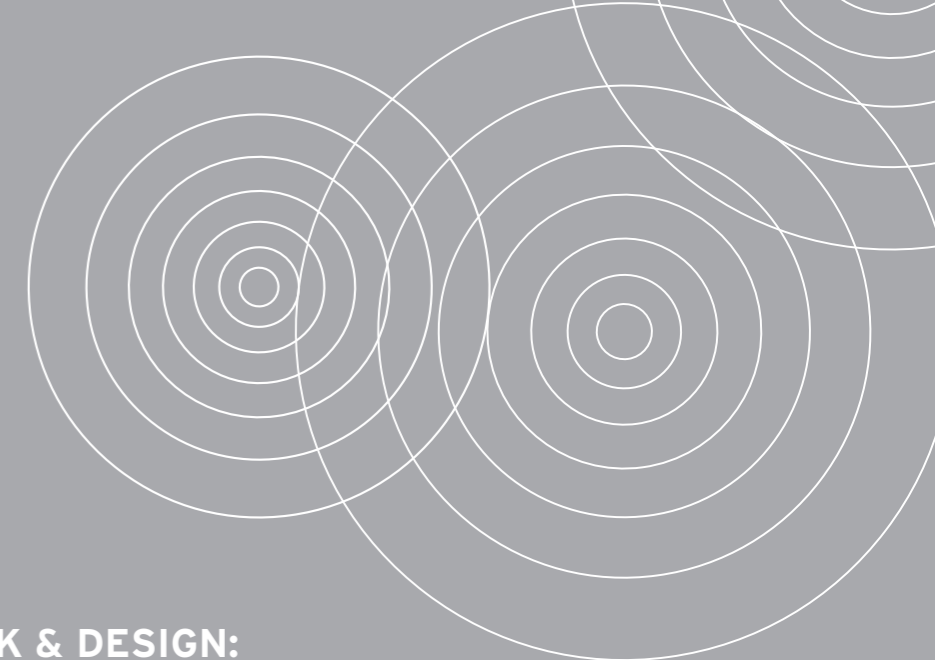
Ein Leitfaden für den Neu- und Umbau



## PERSÖNLICH, ZUVERLÄSSIG & NAH.

Wir sorgen für Lösungen, die überzeugen.  
In den Bereichen Gebäudetechnik, Telekom und Multimedia.  
Alles aus einer Hand - kompetent und zu fairen Preisen.

Seit über 60 Jahren und mit über 150 qualifizierten Mitarbeitenden sind wir ein kompetenter Partner für die Umsetzung Ihres Projekts.  
Dank unseren Standorten in Gossau, Waldkirch, St. Gallen, Herisau, Schönengrund, Arnegg, Teufen und Konstanz sind wir nahe bei unseren Kundinnen und Kunden und können so immer einen schnellen Service anbieten.  
Unsere Leistungen reichen von der Beratung und Elektroplanung über Basisinstallationen für Küche, Bad, Wohn- und Schlafbereich bis hin zu umfassenden und innovativen Technologien im Bereich der Gebäudeautomation.  
Diese Broschüre soll Ihnen einen Überblick über die Möglichkeiten der modernen Elektrotechnik geben. So erfahren Sie, wie Ihre Bedürfnisse optimal erfüllt werden.  
Wir stehen Ihnen für ein persönliches Gespräch sehr gerne zur Verfügung, denn wir sorgen für zukunftsgerichtete Lösungen mit bestem Kontakt.



### TECHNIK & DESIGN: für Ihr individuelles Zuhause

- 5    Schalter
- 7    Beleuchtung
- 10  Installationstechnik
- 12  Videosprechanlagen
- 13  Sicherheit

### TECHNIK & ZUKUNFT: für Ihre Bedürfnisse von heute und morgen

- 16  Gebäudeautomation
- 20  Elektromobilität
- 22  Photovoltaik

### GERÄTE & MEHR: für den individuellen Endausbau mit Stil

- 24  Badheizungen
- 25  PC, Internet & Co.

### AUDIO & VIDEO: für den intelligenten Wohnkomfort

- 27  Multimedia
- 28  Kommunikationssystem
- 29  TV-Geräte

### DAS KANN HILFREICH SEIN:

- 30  Checkliste
- 32  Partner und Lieferanten

# INHALT



## TECHNIK & DESIGN: für Ihr individuelles Zuhause

Technik - so individuell wie Ihr Innenausbau - ob klassisch oder trendig, ob als Designelement oder diskret integriert - wir haben die Lösungen.

## Schalter in verschiedenen Designs

Schalter sind ein wichtiges Gestaltungselement im Innenausbau. EDIZIOdue von Feller vereint Funktionalität und Design in perfekter Art und Weise. Edle Materialien wie Chromstahl, Stahl, Messing, Glas, Aluminium, Stein, Eternit oder Holz werden dabei mit hochwertiger Technik kombiniert.

EDIZIOdue richtet sich nach den aktuellen Trends. Elegante Formen, eine schlanke Silhouette und unzählige Farben und Materialien machen die Schalter zu Design-Elementen, die sich perfekt in die moderne Innenarchitektur integrieren lassen.

Mit EDIZIOdue bekommen Sie alles aus einer Linie im gleichen Design: von normalen Schaltern und Steckdosen bis hin zu Automationssystemen.



### WÄHLEN SIE ZWISCHEN DEN KUNSTSTOFF-FARBEN.

Ob klassisches Weiss, trendige Graustufen, erdige Farben oder freche, selbstbewusste Farbtöne – alle Farben sind auf der NCS-Basis (Natural Color System) definiert. Das System überzeugt durch unzählige Kombinationsmöglichkeiten und durch sein schlichtes, zeitloses Design.



berry



vanille



lemon



olive



Sämtliche Kunststoff-Farben können, wenn erwünscht, auch untereinander kombiniert werden.



coffee



schwarz



crema



sand



hellgrau



dunkelgrau



weiss



silver

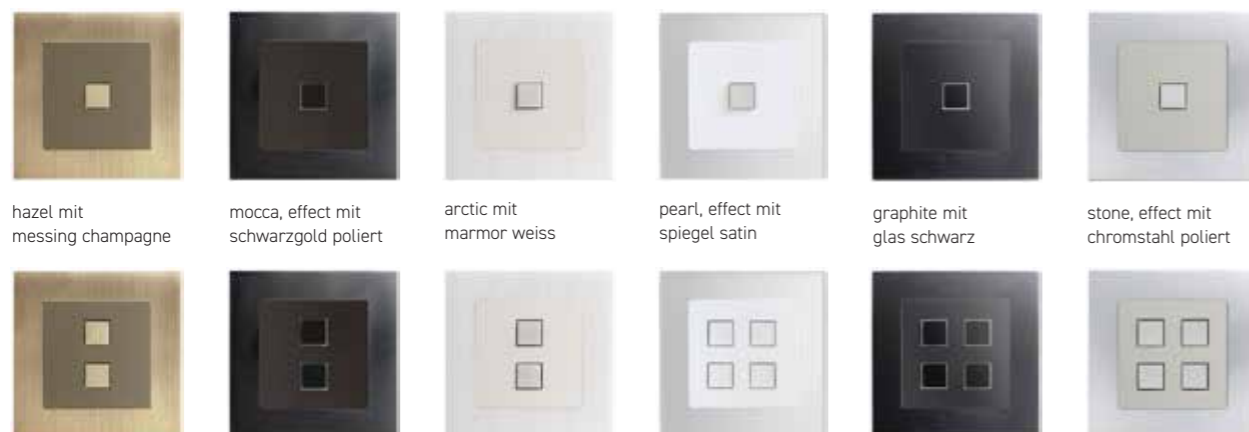
Wenn Sie es gerne etwas exklusiver haben, wählen Sie EDIZIOdue prestige oder die EDIZIOdue elegance. Diese Linien verleihen Ihren Bedienelementen das gewisse Etwas. Wählen Sie aus über 20 hochwertigen Materialien wie Glas, Aluminium, Chromstahl, Holz, Stein und vielen mehr.



Die Kombination von EDIZIOdue colore, EDIZIOdue prestige und EDIZIOdue elegance eröffnet Ihnen unzählige weitere Möglichkeiten, mit denen Sie die Bedienelemente optimal in Ihre Innenräume integrieren können.



EDIZIOdue elegance verbindet exklusives Design, edle Materialien und hochwertige KNX- und UNI-Bustechnologie auf einzigartige Weise. Die aussergewöhnliche Haptik und das präzise Schaltgefühl erfreuen bei jeder Berührung und die Materialisierung harmoniert perfekt mit verschiedenen Interieurs. So bringt EDIZIOdue elegance eine neue, luxuriöse Dimension in die Steuerung von Licht, Storen und weiteren Verbrauchern.



## Beleuchtung – Spot on!

Ob Einbauspot oder LED-Beleuchtung: Auch hier zahlt sich eine frühzeitige Planung aus. Schaffen Sie in Ihrem zukünftigen Heim schöne Lichtstimmungen und sorgen Sie für eine individuelle Ausleuchtung der verschiedenen Wohnbereiche.



**maxLUCE:** Moderne Downlights für den Innenbereich, aber auch stimmungsvolle Aussenbeleuchtung setzen neue Akzente. Dank modernster LED-Technologie ist der Energieverbrauch sehr gering und die Lebensdauer der Produkte sehr hoch.

- Kurzinfos:**
- LED
  - dimmbar
  - schwenkbar
  - indoor & outdoor

- Geringer Stromverbrauch dank LED-Technologie
- Geringe Einbauhöhe
- Bis 25° schwenkbar





AUSSENLEUCHTEN FÜR JEDEN ZWECK

**FÜR NASSRÄUME**

LED-Einbauspots, Betriebsgerät und Steckverbinder erfüllen die Schutzart IP65. Speziell für diesen Bereich führen wir auch Varianten in der Lichtfarbe 4000 Kelvin. Diese LED-Einbauspots können direkt in die Dämmung oder Isolation mit Dampfsperre installiert werden – weder Einbaudose noch zusätzlicher Raum für die Kühlung sind notwendig. Durch das Entfernen des roten Covers verringert sich die minimale Einbautiefe auf 40 bzw. 41 mm.



LED-Bodeneinbaustrahler



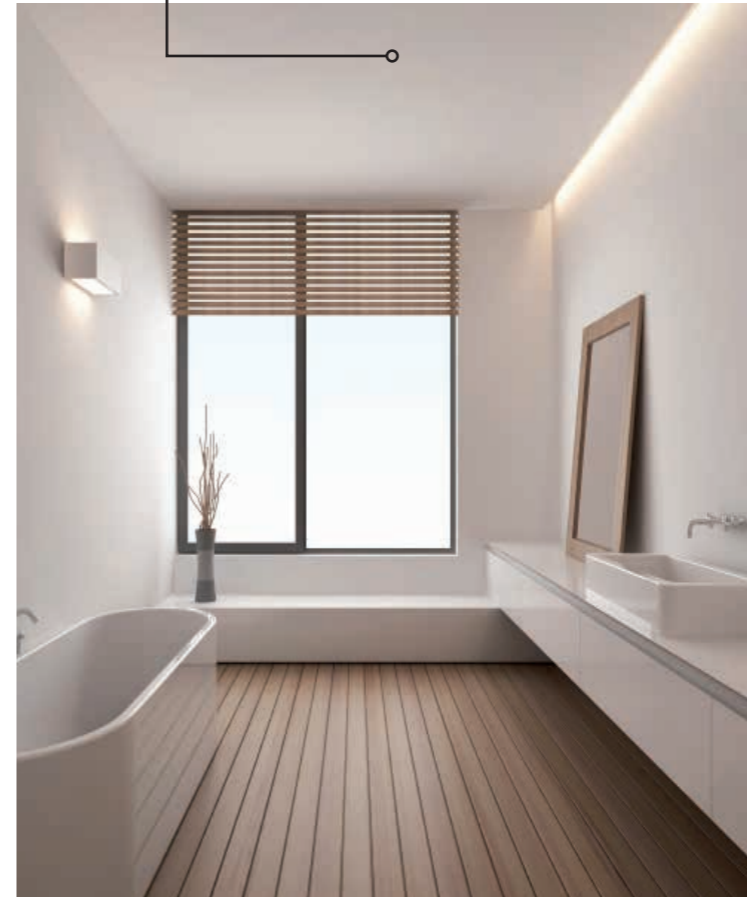
Pollerleuchte 450, IP44, PIR Bewegungssensor, 1x E27 Fassung, exkl. Leuchtmittel

Wandleuchte, IP44, PIR Bewegungssensor, warmweiß, inkl. E27 LED Leuchtmittel 9W



**LED-BELEUCHTUNGEN**

Wünschen Sie eine energieeffiziente Beleuchtung und dennoch stimmungsvolle Beleuchtungseffekte? Mit LED lassen sich diese beiden Ansprüche vereinen. Für eine optimale Raumgestaltung und Lichtwirkung, aber auch fürs persönliche Wohlbefinden lohnt es sich, die Lichtplanung genau und professionell zu planen. Hier helfen Ihnen unsere Spezialisten gerne mit Beratung und Informationen zu den aktuellsten Möglichkeiten weiter.



**DIE HAUPTZEIGENSCHAFTEN VON LED**

- Keine Wärmeabgabe nach vorne
- Energieeffizienz
- Hohe Lebensdauer
- Hohe Lichtausbeute (<100 lm/W), brillantes Licht
- Grosse Gestaltungsmöglichkeiten im Bereich von Effektbeleuchtung, Farbakzenten etc.
- Farbwechsel RGB
- Dimmbar



**LED – eine teure Technologie?**

Amortisationsberechnung einer LED-Spotbeleuchtung:

**Halogen-Beleuchtung, 10 × 50 Watt**

10 × 50 Watt, Totalverbrauch (inkl. 10% Verlustleistung; Trafo)	500 W
Jährliche Kosten (Annahme Energiepreis CHF 0,20/kWh 5 Stunden Brenndauer/Tag)	CHF 201.-
Jährlicher Unterhalt für Ersatz der Halogen-Leuchtmittel	CHF 70.-
<b>Total Kosten Halogen-Beleuchtung</b>	<b>CHF 271.-</b>

**LED-Beleuchtung, 10 × 6 Watt**

10 × 6 Watt, Totalverbrauch 60 W (0,06 kWh pro h)	
Jährliche Kosten (Annahme Energiepreis CHF 0,20/kWh 5 Stunden Brenndauer/Tag)	CHF 22.-
<b>Total Kosten LED-Beleuchtung</b>	<b>CHF 22.-</b>

Einsparung LED (Energie/Ersatzkosten)	CHF 249.-
Anschaffungskosten LED CHF 55.-/Stück; total	CHF 550.-
→ Amortisation in etwas mehr als 2 Jahren	

- Hohe Qualität
- langlebig
- Für 230V-Leuchtmittel oder mit LED-Modulen verwendbar



Mehr zu den verschiedenen Beleuchtungsvarianten sowie Sortimente und Herstellerhinweise finden Sie auf Seite 32 oder auf [www.lehmann.ch](http://www.lehmann.ch).



## Installationstechnik - weniger ist mehr

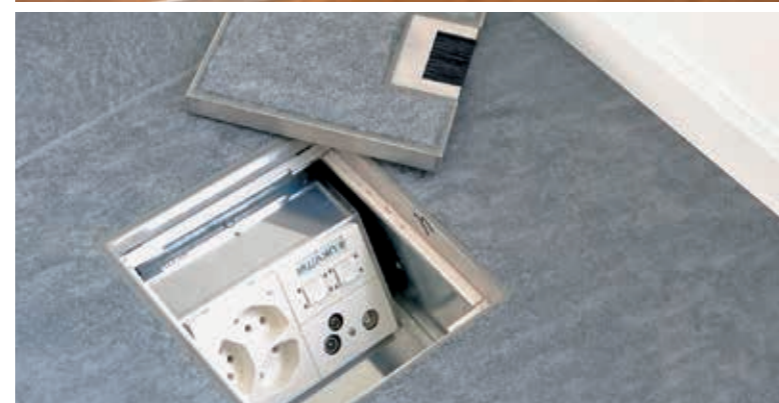
Träumen Sie von unsichtbaren Installationen? Wir planen Ihre Installationen clever! So, dass sie Ihnen den grösstmöglichen Nutzen bringen - im Alltag aber nicht (oder fast nicht) sichtbar sind. Viel Wohnkomfort und wenig Kabel - das ist unsere Vision für die Installationen in Ihrem zukünftigen Zuhause.

### UNTERBODENVERKABELUNG

Die Unterbodenverkabelung steht für eine individuelle Lösung, die Ihnen auch in Zukunft das Maximum an Flexibilität bietet. Dank vollständiger Einbaumöglichkeit, ohne störende Kanten, genügt diese Lösung auch hochstehenden ästhetischen Ansprüchen.

### BODENDOSEN

Damit der Strom dort ist, wo Sie ihn brauchen! Die neuen Bodendosen passen sich dezent ihrer Umgebung an. Diverse Grössen und Ausführungen sorgen für ein Maximum an Flexibilität und Komfort. Eine eingebaute Niveauregulierung sorgt für den perfekt ausgerichteten Einbau, ohne störende Schrauben. Und der clevere Aufbau passt sich automatisch der nachträglichen Bodensenkung an.



- Flexibilität (verschiebbare Steckdosen in den Kabelkanälen)
- Design und Funktionalität (verschiebbare Abdeckungen, mit Bodenbelag verkleidet)
- Elektromagnetische Abschirmung (geschlossener, geerdeter Alu-Kanal)
- Kein Kabelsalat (Platz für Überlängen und Anschlusskabel im Kanal)
- Zukunftsorientiert (Änderungen und Erweiterungen sind jederzeit möglich)



### UNIVERSELLE KOMMUNIKATIONSVERKABELUNG UKV

Machen Sie Ihr Eigenheim fit für Ihre aktuellen und zukünftigen Bedürfnisse! Eine clevere und flexible Planung hilft, in Zukunft teure und aufwendige Umbauten zu vermeiden. Ob analoge oder digitale Telefonie, Radio/TV-Anschlüsse, xDSL-Technologie, PC-Netzwerke, Internet TV, Audio/Video-Systeme und vieles mehr - mit einer universellen Kommunikationsverkabelung sind Sie bestens gerüstet.

Die R&M-Multiroom-Systeme Advanced und Avantgard überzeugen durch eine hohe Funktionalität und Flexibilität. Räume können flexibel genutzt werden. Einfach umstecken, und aus dem früheren Kinderzimmer wird ein Arbeits- oder Fernsehzimmer - ohne neue Verkabelung und ohne neue Anschlüsse.



### MULTIMEDIADOSE FÜR

- TV
- Telefon
- Radio
- Satelliten-Receiver
- PC-Netzwerk
- Glasfaser

### KOMMUNIKATIONSVERTEILER

Hier laufen alle Verbindungen zusammen! Netzwerke sowie Provider-Anschlüsse werden ins Haus gebracht und die Multimediadosen mit den zentralen Komponenten (Router, Switch, usw.) und den Hausanschlüssen vernetzt. So bietet der Kommunikationsverteiler ein Optimum an Flexibilität - und kann platzsparend im Flur, im Keller oder in einem Nebenraum untergebracht werden.



Mehr zur Verkabelung und zur Installationstechnik sowie Herstellerhinweise finden Sie auf Seite 32 oder auf [www.lehmann.ch](http://www.lehmann.ch).



## Videosprechanlagen

So behalten Sie Ihren Eingangsbereich im Sichtfeld! Automatische Türöffnungssysteme und Gegensprechanlagen mit und ohne Bild vereinfachen Ihnen den Alltag – sicher, komfortabel und stilvoll.

### VIDEOSPRECHANLAGEN RENÉ KOCH AG

Die klassische Variante, die Ihren Eingangsbereich stilvoll und sicher bewacht! Die aufgenommenen Bilder erscheinen direkt auf dem Monitor in Ihrer Wohnung oder auf dem Handyscreen, wenn Sie sich beispielsweise bei der Arbeit befinden oder im Garten sitzen. Je nach Kundenwunsch: automatisch bei Klingelzeichen oder gezielt auf Tastendruck.



Mehr zu den verschiedenen Multimedialösungen und Videosprechanlagen finden Sie auf Seite 32 oder auf [www.lehmann.ch](http://www.lehmann.ch).



## Sicherheit

Möchten Sie Ihr zukünftiges Eigenheim optimal absichern? Mit einer Alarmanlage oder einer Zutrittskontrolle, die Ihnen die lästige Schlüsselsuche erspart? Auch hier haben wir die passenden Lösungen für Sie!

### FINGERPRINT

Ihr Finger ist der Schlüssel! Das biometrische Zutrittsystem der Koch AG erkennt dank einem thermischen Zellsensor spezielle Fingermerkmale und legt diese als biometrischen Schlüssel ab. Zieht eine autorisierte Person den Finger über den Scanner, erkennt das System die Daten und gibt einen Impuls an den Türöffner.

Selbstverständlich können mehrere Personen gespeichert werden; pro Person können sogar mehreren Fingern unterschiedliche Zutrittsberechtigungen zugewiesen werden. So öffnen Sie beispielsweise mit dem Zeigefinger die Haustüre, mit dem Mittelfinger die Garage.



Mehr zu den verschiedenen Sicherheitssystemen sowie Herstellerhinweise finden Sie auf Seite 32 oder auf [www.lehmann.ch](http://www.lehmann.ch).



### ALARMANLAGE, VIDEOÜBERWACHUNG UND MEHR

Selbstverständlich installieren wir Ihnen bei Bedarf auch gerne eine Alarmanlage und beraten Sie in weiteren Sicherheitsfragen. Wir arbeiten mit namhaften Partnern zusammen und können Ihnen so eine auf Ihre Bedürfnisse massgeschneiderte Lösung offerieren.

### JABLOTRON

Stellen Sie sicher, dass zu Hause alles in Ordnung ist. Mit der JABLOTRON 100+ Gefahrenmeldeanlage können Sie Ihre Wohnung, Ihr Einfamilienhaus oder das Büro schützen, sowie das Licht einschalten oder die Jalousien schliessen. Dank der MyJABLOTRON Anwendung können Sie sie auch aus der Ferne steuern.

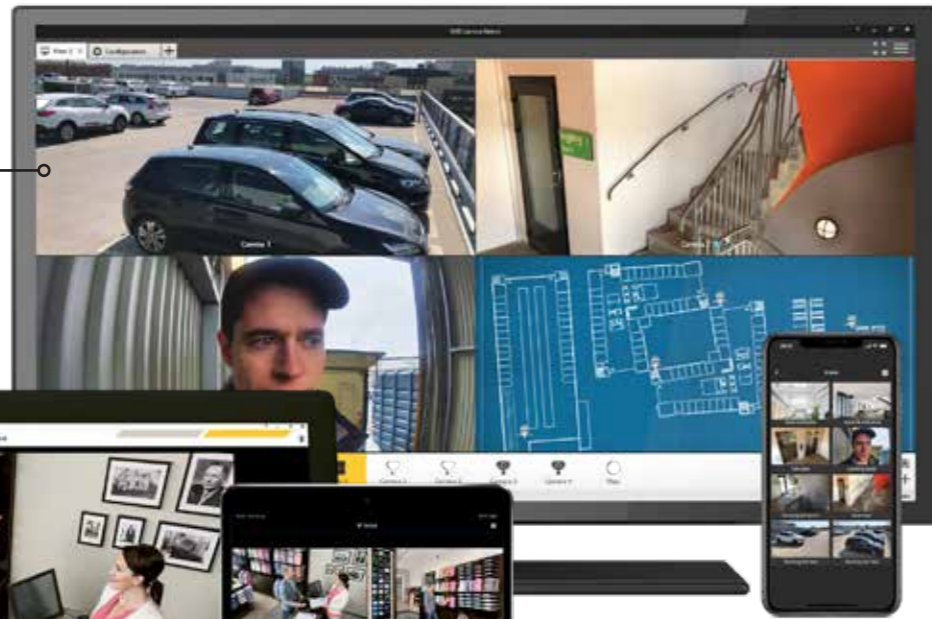


- Einfach: Mit Ihrem Fingerprint öffnen Sie die Tür und deaktivieren die Alarmanlage. Ohne Techniker oder PC speichern Sie die Berechtigungen selber.
- Komfortabel und intelligent: Die Software lernt bei jeder Benutzung. Sie erkennt das Wachstum von Kinderfingern und Veränderungen der Benutzergewohnheiten.
- Sicher: Ihr einzigartiger Fingerabdruck ist wesentlich sicherer als ein Schlüssel, den man verlieren kann. Manipulationen des Systems von aussen sind unmöglich.



Camera Station  
für grössere  
Umgebungen

Companion für  
kleinere Umgebungen



#### AXIS

Egal, ob Sie nur Ihren Garten überwachen  
oder Ihr Unternehmen absichern möchten.  
Bei AXIS finden wir die passenden Kameras  
und Software für Ihre Bedürfnisse.



## TECHNIK & ZUKUNFT: für Ihre Bedürfnisse von heute und morgen

Die Zukunft des Bauens hat bereits begonnen. Ob Photovoltaik  
oder die effiziente und intelligente Nutzung von Energien, oder Gebäude-  
automation - planen Sie heute für Ihre Bedürfnisse von morgen!



# Gebäudeautomation - die intelligente Art zu Wohnen und zu Arbeiten


Automation ist aus unserem Alltag nicht mehr wegzudenken. In der Industrie ermöglicht uns die Automation, Produkte mit gleichbleibend guter Qualität zu vernünftigen Preisen herzustellen. In Ihrem Zuhause steuert die Automation bedarfsgerecht Heizung, Lüftung und Kühlung bei optimiertem Energieverbrauch, aber auch Licht und Beschattung aufgrund von Wetterdaten und Ihren persönlichen Vorlieben.

Moderne Gebäudeautomationssysteme vernetzen und steuern Ihr Zuhause. Sie optimieren den Energieverbrauch, schaffen Sicherheit und erhöhen den Komfort. Durch intelligente Haussteuerung erleichtert Ihnen die Gebäudeautomation den Alltag.

Die Steuerung von Heizung, Lüftung und Kühlung wird mit Komponenten von Wago oder Loxone realisiert. Beides sind weit verbreitete Systeme mit modularem Aufbau und bieten dadurch Investitionssicherheit.

Kommt die Komponente «Smart Home / Building» verstärkt dazu, so setzen wir zusätzlich auf cloudbasierte Mess- und Steuertechnik von z.B. Smart-me oder Solarmanager.

- Steuern Sie Ihr Zuhause über das Smartphone und erleichtern Sie dadurch Ihren Alltag.
- Dank einer Automatisierung können Sie Ihren Verbrauch optimieren und dadurch Energie und Geld sparen.
- Unsere Lösungen bieten Ihnen höchste Sicherheit in Ihrem Zuhause.
- Grosse Bedienungsfreundlichkeit (Einstellungen können beliebig verändert und neu abgespeichert werden.)

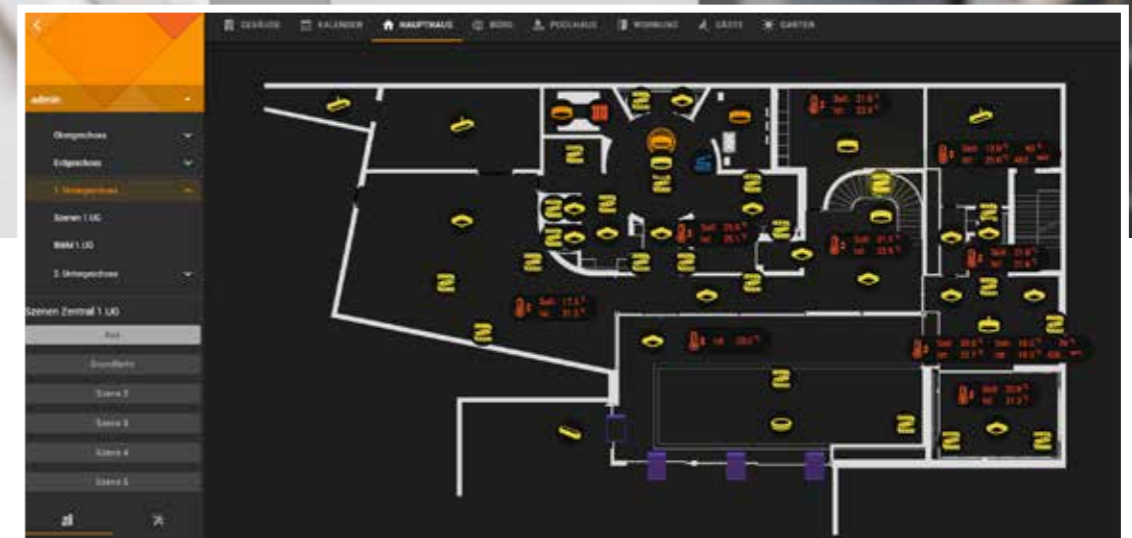





### AKTIVES ENERGIEMANAGEMENT

Ein aktives Energiemanagement macht die Energieverbräuche und -kosten Ihrer Gebäude und Liegenschaften transparent. Nur wer seine Energieverbräuche zeitgenau kennt, kann auf der Basis gezielter Analyse wirkungsvoll einsparen und zukunftssicher investieren.

Eingesetzt werden z.B. die Produkte e3m und Solarmanager, welche beide nebst Energiemonitoring auch Energiemanagement erlauben.

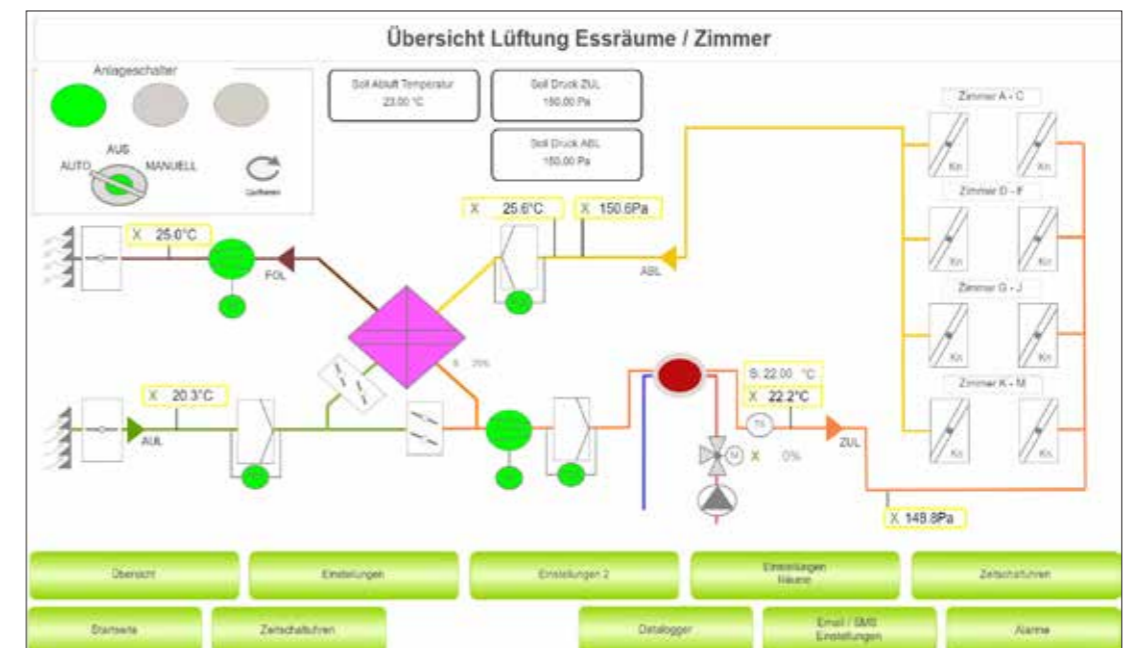


Die Grundriss-Darstellung eines Smarthomes auf dem Tablet oder dem Computer. Sie können nebst Szenenschaltungen auch jedes Gerät einzeln ansteuern.

### LIEFERANTEN & PARTNER:



- Lizenzfreie Web-Visualisierung/-Bedienung
- Alarmierung mittels SMS/E-Mail
- Modularer Aufbau (Wago 750)
- Offene Schnittstellen, zu Geräten und Leitsystemen
- Programmierung nach IEC 61131 Standard



Bedienansicht einer Gebäude-Lüftungsanlage mit zwei Ventilatoren und Wärmetauschern.

# Elektromobilität

Elektrofahrzeugen gehört die Zukunft - stetig steigend werden Elektroautos verkauft und hergestellt. Idealerweise werden Elektroautos dort geladen, wo sie über einen längeren Zeitraum stehen. Daher macht das Laden zu Hause oder am Arbeitsplatz Sinn.

Wir beraten Sie gerne, damit Sie die Ladestation finden, welche ideal zu Ihrem Anforderungsprofil passt.

## LADEN ZUHAUSE

Das Laden zuhause ist nicht nur einfacher und bequemer, sondern auch kostengünstiger als bei öffentlichen Ladestationen. Die Ladeleistung ist zwar nicht dieselbe, jedoch steht das Auto viel länger und kann so mit kleinerer Leistung geladen werden. Dies kommt auch dem Versorgungsnetz zugute und erhöht den Eigenverbrauch Ihrer PV-Anlage.



## LADEN UNTERWEGS

Mit dem Zugang zum swisscharge.ch Netzwerk laden Sie problemlos in ganz Europa. Als swisscharge.ch Installationspartner sind wir Ihnen auch beim Bau öffentlicher Ladestationen gerne behilflich.



## LASTMANAGEMENT

Sobald mehr als zwei Ladestationen an einem Ort installiert werden, ist ein sogenanntes Lastmanagement unter den Ladestationen Pflicht. Diese Einrichtung verhindert einerseits eine Überlastung des Hausanschlusses, andererseits sorgt es auch dafür, dass die Batterie Ihres Fahrzeuges am nächsten Tag geladen ist. Der SmartChargeController misst, steuert und regelt die Ladestationen im Zusammenspiel mit der zu Verfügung stehenden Energie dynamisch, so dass keine Gefahr einer Überlastung besteht.

## EASEE CHARGE

Eine designstarke und einfach zu bedienende Ladestation mit herausragenden Merkmalen.



- Kompetente Beratung von A bis Z
- Sichere und leistungsfähige Ladestationen
- Zugang zum öffentlichen Ladenetz
- Integration in Photovoltaikanlagen
- Beantragung möglicher Fördergelder von Bund, Kanton oder Gemeinde
- Passend zu jedem Elektrofahrzeug



Mehr zu Elektromobilität sowie unseren Partnern und Lieferanten finden Sie auf [www.lehmann.ch](http://www.lehmann.ch).



## Photovoltaik - Eine Investition in die Zukunft!

Nachhaltigkeit ist ein Thema, das immer lauter diskutiert wird. Der CO<sub>2</sub> Ausstoss soll reduziert werden. Sie möchten Ihren Beitrag dazu leisten und Ihren Autarkiegrad erhöhen.

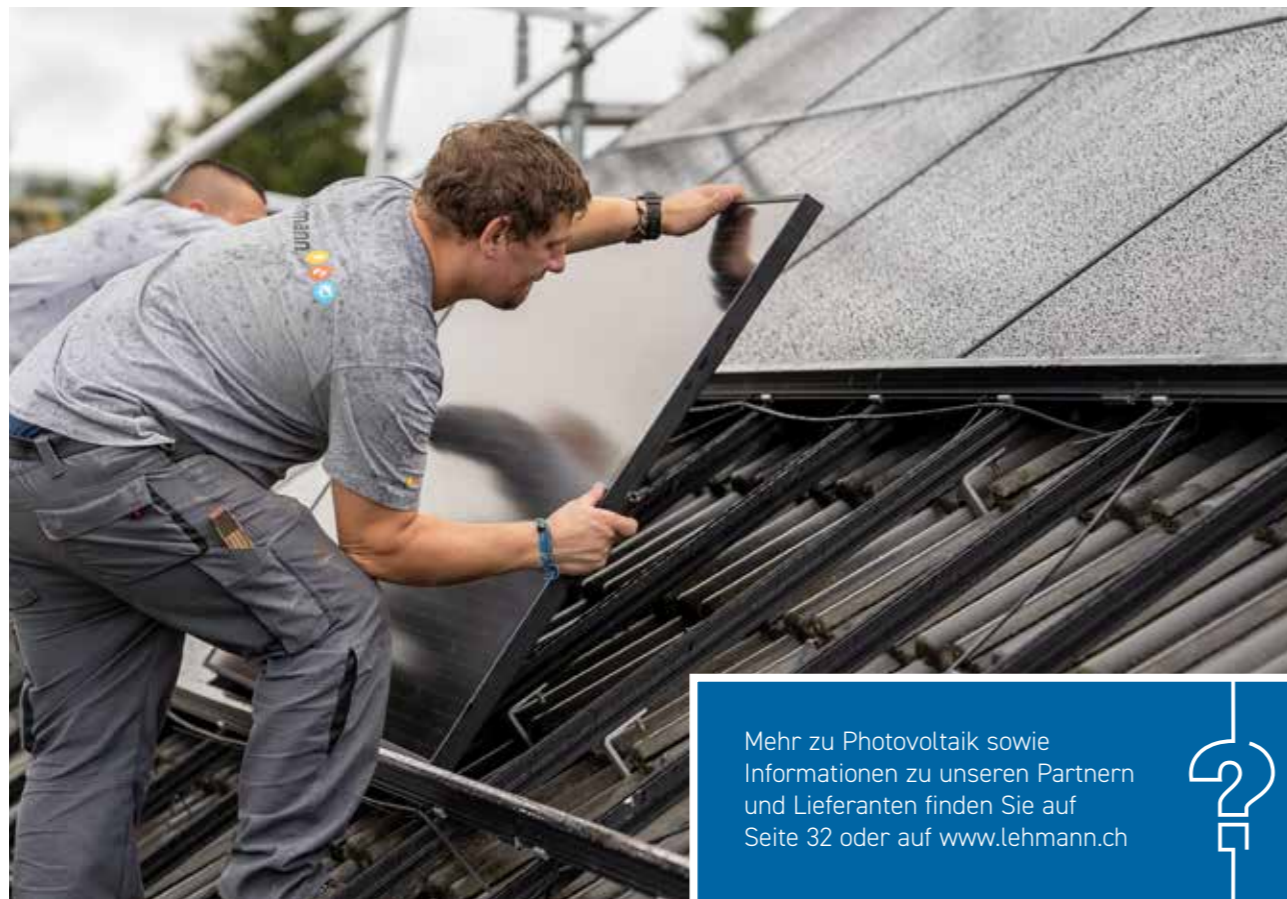
- Wir zeigen Ihnen auf wie Sie Ihr Eigenheim auf professionelle Art und Weise zu einem eigenen Kraftwerk machen können.
- Wir errechnen für Sie, wie gross Ihre Unabhängigkeit werden kann, um möglichst autark zu werden.
- Wir liefern alle Komponenten, die Sie für die neue Energiewelt benötigen.

Sind Sie interessiert an diesem Schritt in die Zukunft? Unsere Photovoltaik-Spezialisten beraten Sie gerne. Von der Planung, Konzeption bis hin zur kompletten Installation Ihrer Photovoltaikanlage. Mit unseren Partnern liefern wir Ihnen ein Sorglospaket. Ebenfalls kümmern wir uns um die Anmeldung und die Fördergelder bei Bund, Kanton und Gemeinde. Alles aus einer Hand.

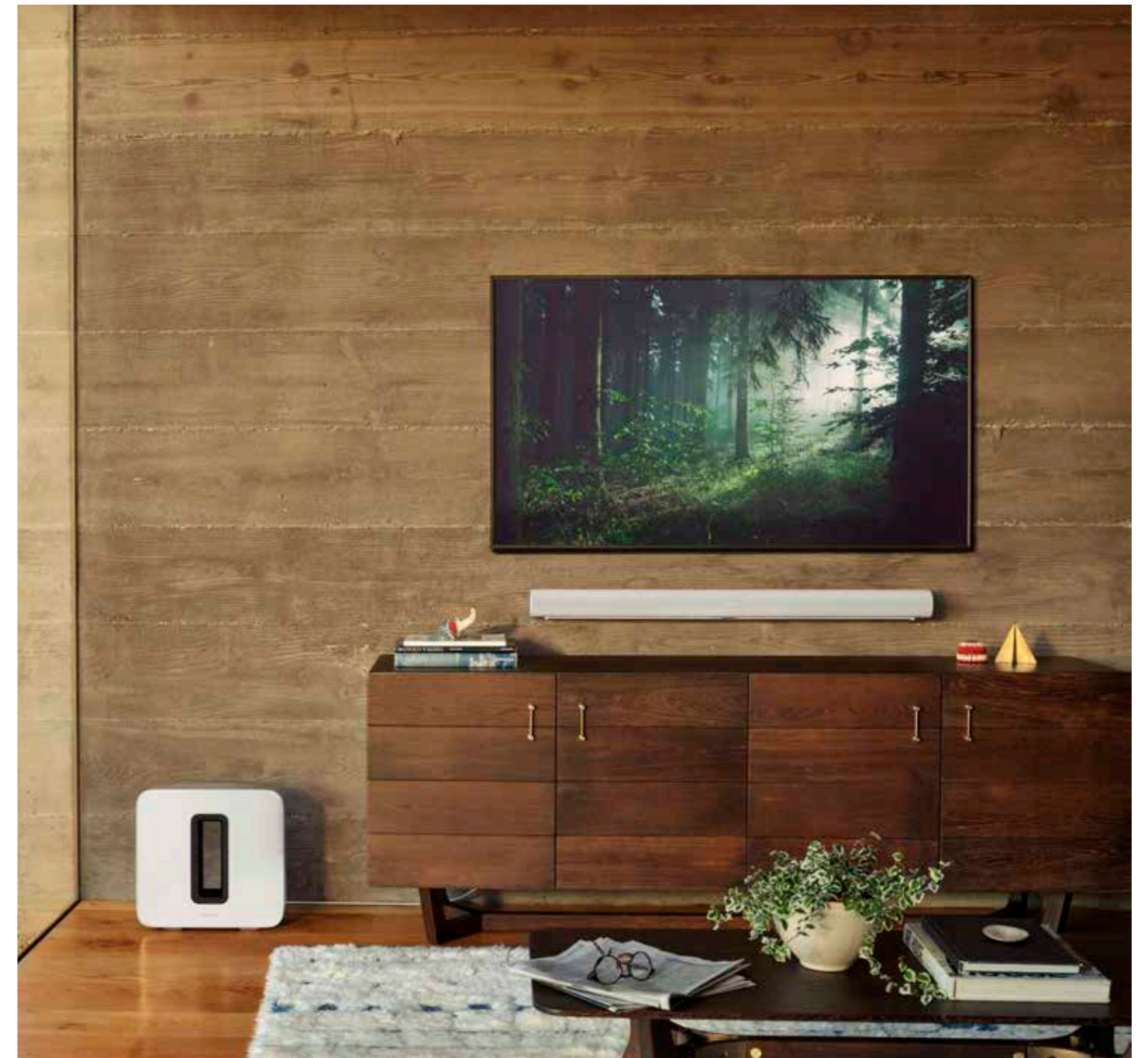


Die technischen Entwicklungen sind rasant. Der Trend führt hin zu kleineren Solarflächen und höherer Leistung. Laufend geprüft werden zudem neue Technologien, beispielsweise Energiespeicher oder Energiemanagementsysteme für eine intelligente Ansteuerung der elektrischen Verbraucher.

Wir sind im Bereich Photovoltaik bereits seit vielen Jahren sehr engagiert. Dank regelmässigen Weiterbildungen sind wir stets am Puls der Zeit, kennen die neusten Trends und Möglichkeiten und können so den Kunden stets die bestmögliche Unterstützung und auch individuelle Lösungen bieten.



Mehr zu Photovoltaik sowie Informationen zu unseren Partnern und Lieferanten finden Sie auf Seite 32 oder auf [www.lehmann.ch](http://www.lehmann.ch)



## GERÄTE & MEHR: für den individuellen Endausbau mit Stil

Geben Sie Ihrem Innenausbau den letzten Schliff - mit Geräten, welche genau Ihren Bedürfnissen entsprechen. Und mit ästhetischen Details, die Ihr neues Zuhause einfach perfekt machen!

## Badheizungen

Das Badezimmer ist Ihre persönliche Erholungs- und Wellnesszone. Sie sorgt für einen harmonischen Start in den Tag und für Entspannung am Abend. Werten Sie Ihr Bad zusätzlich auf mit einem Design-Heizkörper von systectherm. Ob als Raumteiler, mit Spiegelementen oder als schwenkbare Wandinstallation - verschiedenste Formen, Farben und Funktionalitäten ermöglichen die individuelle Badgestaltung genau so, wie sie vom zukünftigen Besitzer gewünscht wird.

Eine elektrische Fussbodenheizung als Ergänzung zur Raumheizung macht ein Badezimmer zur Wohlfühloase. Mit minimalem Verbrauch erreichen Sie auch bei einem Umbau ein wunderbares Gefühl, das nur ein warmer Boden vermitteln kann.

Die Heizmatte wird unter dem Plattenbelag eingebaut. Ein Raumthermostat mit integrierter Schaltuhr sorgt dafür, dass die Temperatur nach Ihren Ansprüchen geregelt wird. Zudem wird die Heizung über die Schaltuhr nur aktiviert, wenn Sie es wünschen, also beispielsweise am Morgen für zwei Stunden und abends für eine Stunde.



Mehr zu Telefoninstallationen, Handtuchradiatoren und weiteren Geräten, die verschiedenen Sortimente und Herstellerhinweise finden Sie auf Seite 32 oder auf [www.lehmann.ch](http://www.lehmann.ch).

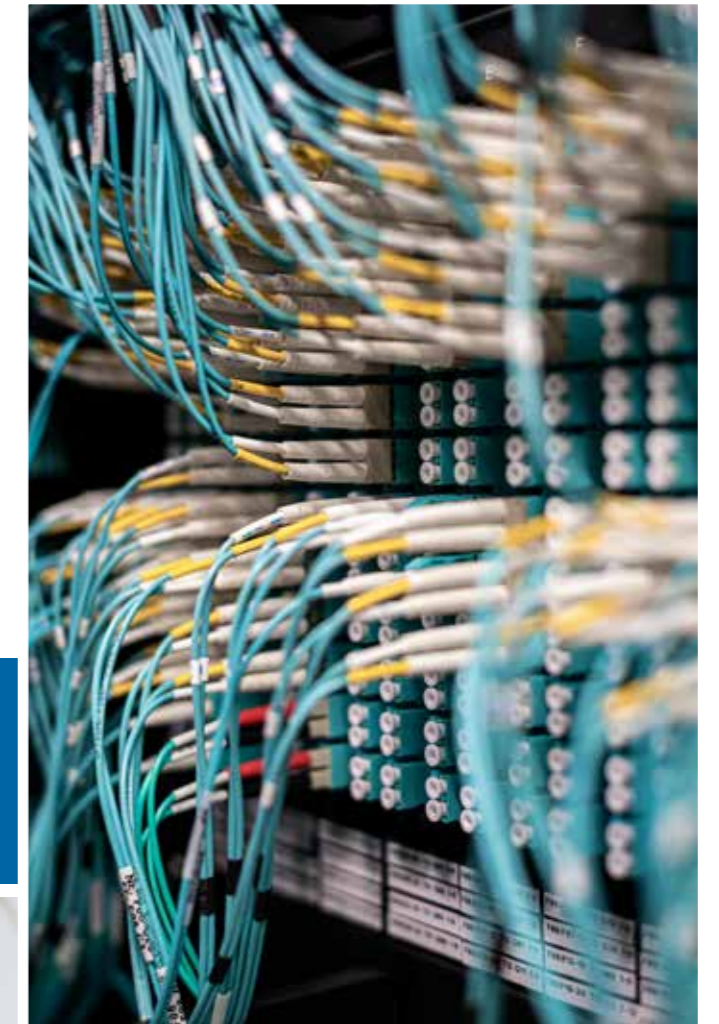


## PC, Internet & Co.

Computer und Notebooks, mobile Geräte sowie ein leistungsfähiges Wireless LAN sind heute in einem Haushalt kaum mehr wegzudenken. Bei uns sind Sie gut aufgehoben.

Unsere Techniker liefern und installieren die Systeme bei Ihnen zu Hause komplett inklusive aller benötigter Software. Aber auch nach der Inbetriebnahme stehen wir Ihnen bei Störungen oder Fragen mit unserem Support-Team gerne zur Verfügung.

Mehr zu TV-Geräten, PC's und weiteren Geräten, die verschiedenen Sortimente und Herstellerhinweise finden Sie auf Seite 32 oder auf [www.lehmann.ch](http://www.lehmann.ch).





## AUDIO & VIDEO: für den intelligenten Wohnkomfort

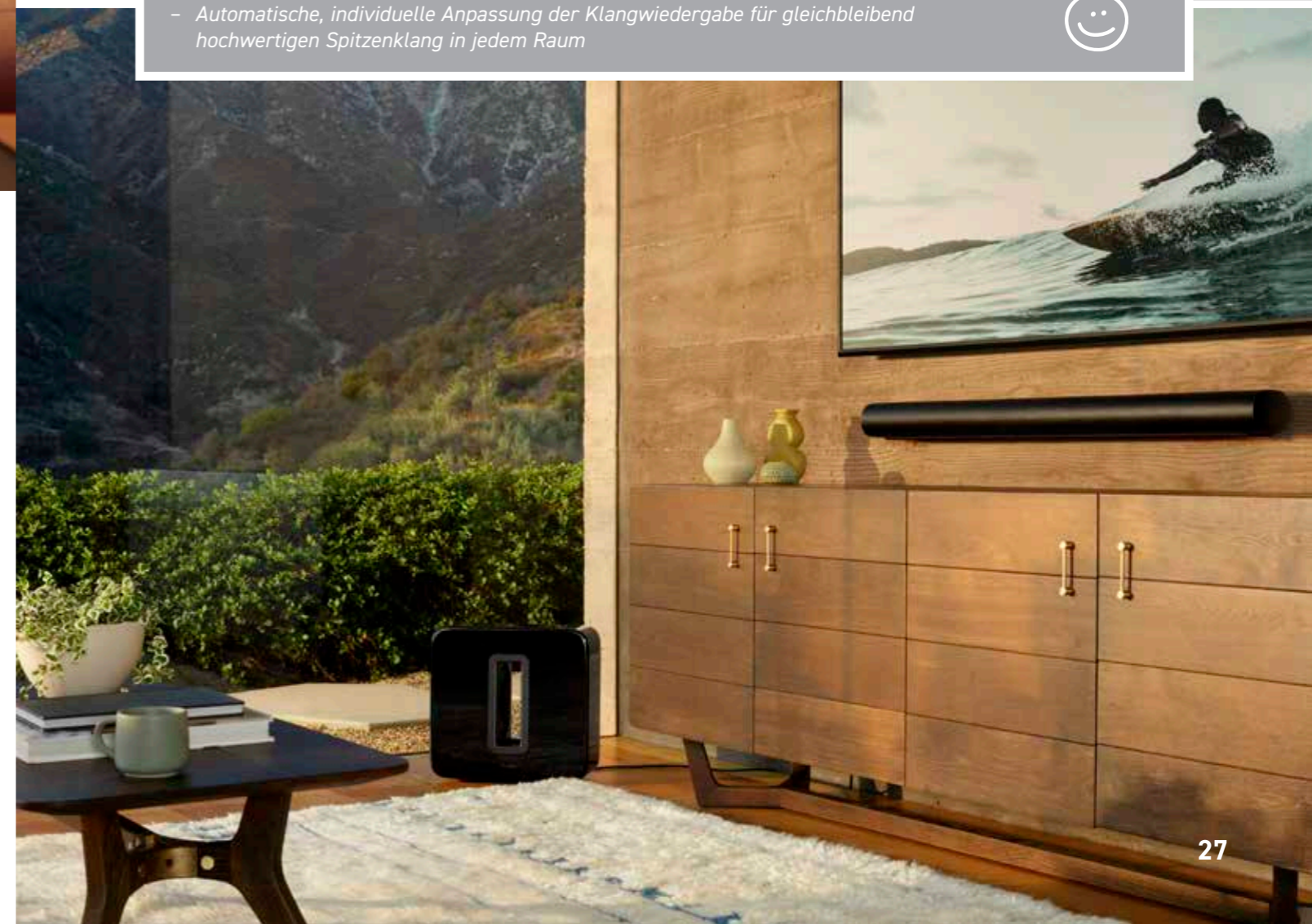
Die Kombination von Klang und Bild  
auf höchstem Niveau - eine Planung, die sich auszahlt!

## Multimedia

Legen Sie Wert auf ein gutes Klangerlebnis?  
Wünschen Sie Musik im Bad, WC und in der Küche?  
Oder möchten Sie sogar Ihr eigenes Home-Cinema-  
System - für die perfekte Kombination von Audio &  
Video? Wir bieten Ihnen individuelle Lösungen -  
speziell auf Ihre Bedürfnisse zugeschnitten.



- Hochwertiger Surround Sound - auch für Filme, Sportübertragungen und Spiele
- Automatische, individuelle Anpassung der Klangwiedergabe für gleichbleibend hochwertigen Spitzenklang in jedem Raum

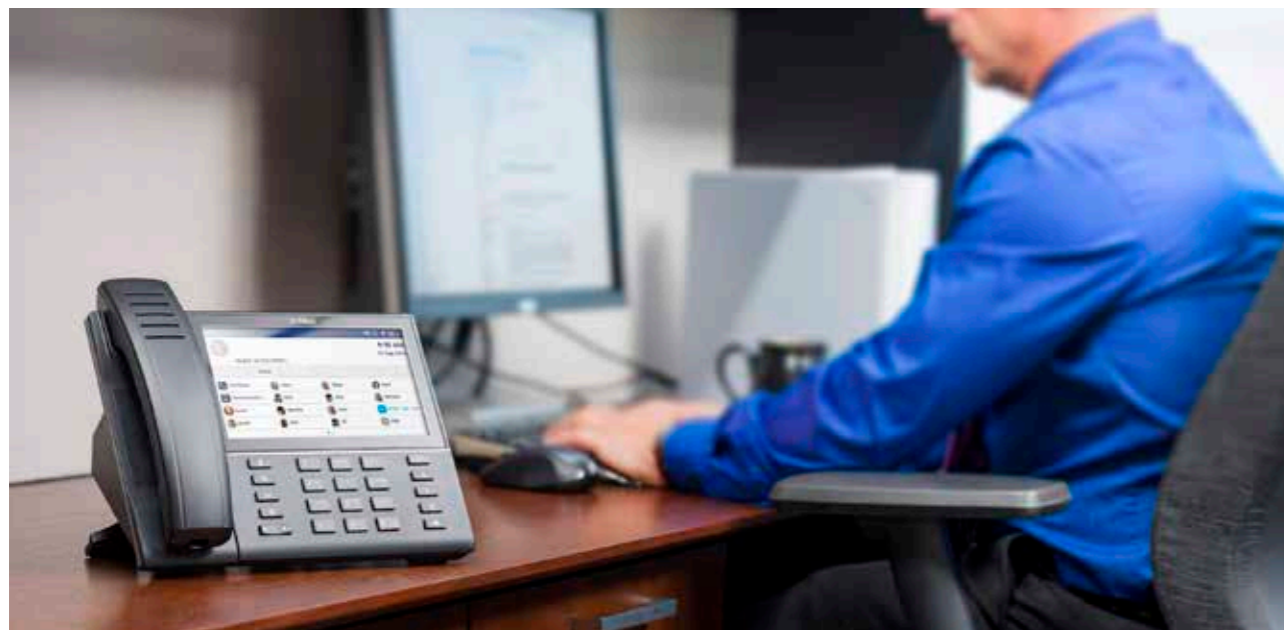


## Kommunikationssystem

Denken Sie auch an die Internet- und Telefon-Installationen in Ihrem zukünftigen Zuhause. Ob via Softphone oder herkömmlichen Telefonapparaten - wir beraten Sie gerne!

Planen Sie in Ihrem Eigenheim ein mobiles Office einzurichten? Auch hier stellen wir Ihnen gerne Lösungen vor, mit denen Sie für Ihre Kunden, Geschäftspartner und Angestellten jederzeit erreichbar sind und mit denen Sie bei Bedarf auch Zugriff auf die firmeninternen Ressourcen und Daten haben.

Und bitte nicht vergessen: Melden Sie sich spätestens 30 Tage vor Ihrem Wohnungswechsel bei uns um eine Umzugs- oder Neuanmeldung zu machen. Gerne helfen wir Ihnen auch bei der Aufschaltung Ihres Telefonanschlusses.



## TV-Geräte & Displays

Verlassen Sie sich punkto TV-Geräte auf uns. Denn ein sauber installiertes Gerät von hoher Qualität macht Freude, und aus Ihrem Wohnzimmer wird ein Home-Cinema.

Wichtig für Sie ist es, dass Sie sich rechtzeitig, also schon während der Rohbauphase, Gedanken machen, wo Sie allfällig ein TV-Gerät einsetzen möchten. Denn an diesen Stellen sollte mindestens eine Multimediodose mit TV- und Netzwerkanschluss vorhanden sein. Zudem sollte ein Wandauslass installiert werden, falls Sie das TV-Gerät an die Wand montieren möchten.

Wir beraten Sie gerne und kompetent.



# Checkliste für den Eigenheimbau

Was brauche ich in meinem zukünftigen Eigenheim? Woran muss ich denken? Wann muss ich welche Wünsche anbringen? Hier kann Ihnen unsere Checkliste helfen, Ihre Bedürfnisse abzuklären und festzuhalten. «Geht nicht» gibt's nicht - Sie sagen uns, was Ihnen wichtig ist - wir unterstützen Sie bei Ihrer Planung und Realisierung. Wir wünschen Ihnen viel Spass bei der Auswahl!

## Passive Ausrüstung (Vorarbeiten im Rohbau)

- Leerrohr-Installationen (z.B. für späteren elektrischen Storen-Anschluss oder weitere allfällige Anschlüsse)
- Bodendosen anstelle von konventionellen Wandsteckdosen (z.B. bei Fassaden mit grossen Fenstern oder in grossen Räumen)
- Bodenkanal-System für die Aufnahme von Steckdosen für eine flexible Kabelführung in den Wohnräumen

## Licht

- Dimmen des Lichtes für mehr Ambiente (Wohnraum, Essbereich, Küche/Bad etc.)
- Bewegungsabhängige Schaltung im Durchgangsbereich, in Nebenräumen oder im Aussenbereich, Szenenschaltung von mehreren geschalteten oder gedimmten Lichtgruppen
- Zentralschaltung einzelner Räume oder des ganzen Wohnbereichs

## Jalousie/ Rolläden

- Einzelbedienung pro Raum mit Motorsteuerung
- Zentralbedienung von verschiedenen Stellen aus (z.B. Haupteingang)
- Meteoabhängige Steuerung der Fenster und Oberlichter
- Temperaturabhängige Steuerung (z.B. Fensterlüftung für Wintergarten)
- Fenster-Statusmeldung durch Fensterkontakte (z.B. Anzeige auf Display auf oder zu), Alarmierung bei Abwesenheit
- Verknüpfung mit Heizungssteuerung oder Sicherheitsanlage (multifunktional)

## Heizung

- Individuelle Einzelraumregelung pro Raum mit Sollwertverstellung
- Zeitsteuerung (z.B. Nachtabsenkung / Programmierung von Abwesenheitszeiten für Temperaturreduktion)
- Kopplung Fensterkontakte mit Einzelraumregelung
- Fernsteuerungsmöglichkeiten, z.B. via Smartphone oder Internet

## Sicherheit

- Türsprechstelle mit oder ohne Bild
- Panikschtaltung, Taster neben dem Bett (zentrales Einschalten der vordefinierten Leuchten)
- Überwachung von Fenstern und Türen durch Kontakte
- Überwachung der Innenräume durch Bewegungsmelder
- Überwachung der Hausumgebung durch Bewegungsmelder
- Brand-/Rauchmelder
- Alarmauslösung (im Haus / ausserhalb des Hauses oder bei externer Sicherheits-Interventionsstelle)
- Schalten von Licht oder Jalousien zur Vortäuschung von Anwesenheit
- Zutrittskontrollsysteme (Chip-Karten, Code, Fingerabdruck etc.)
- Videoüberwachung, Einblendung von Kamerabild in Visualisierungen oder auf dem Smartphone

## Kommunikation & Multimedia

- Auswahl der Kommunikationslösung
- Planung eines Home-Offices
- Planung des flächendeckenden WLAN
- TV-Anschlussdosen (Wo werden sie benötigt?)
- Interne Vernetzung mit Hilfe von Multimedia-Anschlussdosen (Netzwerk, Telefon, TV)
- Leerrohre für allfällige weitere Anschlüsse
- Audio/Video
- Multiroom-System für Musikgenuss im ganzen Haus; Einbindung von mehreren Quellen (separate Bedienstelle pro Raum für Lautstärke und Senderwahl etc.)
- Home-Cinema, inkl. Anschlussleitungen und Rohrinstallationen in Wänden und Böden
- Musik- und/oder Video-Server als zentraler Datenspeicher
- Unterputz-Lautsprecher für dezente Beschallung (z.B. im Wohnbereich)

## Bedienpanel und LCD-Anzeigen

- Zentrale Steuereinheit zur Darstellung und Ansteuerung sämtlicher Funktionen (fix eingebaut oder mobil)
- Bedienung via Touch-Bildschirm
- Überwachung, Steuerung und Visualisierung des Gebäudes von unterwegs (z.B. aus der Ferienwohnung)
- Mehrzeilen LCD-Display mit Tasten zur Menüauswahl und Befehlsgebung für Anzeige von Zuständen

## Externe Steuerungsmöglichkeiten

- Fernzugriff über Smartphone zur Anlagensteuerung, Fernalarmierung und Fernbedienung
- Fernzugriff via Internet inkl. Visualisierungsmöglichkeiten

## Lösungen für Wohnen im Alter/ behindertengerechtes Wohnen

- Erhöhte Wohnautonomie: Fernbedienbare Anlagenteile, Notruftaster mit Alarm an externe Betreuung etc.
- Motorisierung und Vernetzung wichtiger Installationen (Fenster, Türe, Jalousie), einfache Bedienung technischer Einrichtungen

Diese Checkliste hilft Ihnen bei Ihrer persönlichen Planung und bei der Vorbereitung der Käuferbesprechung. Haben Sie noch Fragen? Wir stehen gerne zu Ihrer Verfügung!



PLAN:




## Partner & Lieferanten: für weiterführende Informationen

All unsere Partner stehen für qualitativ hochstehende Produkte. Investieren Sie etwas Zeit, studieren Sie die verschiedenen Kollektionen und Funktionalitäten und geniessen Sie schon bald die einzigartige Kombination von Technik und Design.

Selbstverständlich beraten wir Sie in allen Gebieten gerne persönlich und unverbindlich. Wir freuen uns, Ihnen in Ihrem Neu- oder Umbauprojekt als kompetenter Partner zur Seite stehen zu dürfen!

Die direkten Links finden Sie auch auf unserer Website: [www.lehmann.ch](http://www.lehmann.ch). Gerne schicken wir Ihnen bei Bedarf auch die Detailbroschüren der einzelnen Lieferanten zu.



### TECHNIK & DESIGN

#### Schalter

EDIZIOdue  
colore, prestige und elegance [www.feller.ch](http://www.feller.ch)

#### Beleuchtung

Einbauspotlampen	<a href="http://www.maxhuri.ch">www.maxhuri.ch</a>
für Wohn- und Nassräume	
Aussenleuchten	<a href="http://www.maxhuri.ch">www.maxhuri.ch</a>

#### Installationstechnik

Unterbodenverkabelung	<a href="http://www.e-in.ch">www.e-in.ch</a>
Bodendosen	<a href="http://www.e-in.ch">www.e-in.ch</a>

#### Gebäudeautomation

Komfortlösungen von Feller	<a href="http://www.feller.ch">www.feller.ch</a>
Intelligentes Wohnen	<a href="http://www.intelligenteswohnen.com">www.intelligenteswohnen.com</a>
Intelligente Gebäudeautomatisierung	<a href="http://www.loxone.com">www.loxone.com</a>

### AUDIO & VIDEO

#### GSA/Video

Videosprechanlagen	<a href="http://www.kochag.ch">www.kochag.ch</a>
Alarmanlagen	<a href="http://www.jablotron.com">www.jablotron.com</a>
IP-Videoüberwachung	<a href="http://www.axis.com">www.axis.com</a>
Fingerprint: Feller overto	<a href="http://www.feller.ch">www.feller.ch</a>

### TECHNIK & ZUKUNFT

#### Energietechnik

Ladestationsstandorte	<a href="http://www.swisscharge.ch">www.swisscharge.ch</a>
-----------------------	--

#### Geräte & mehr

Handtuchradiatoren	<a href="http://www.systemtherm.ch">www.systemtherm.ch</a>
--------------------	--

## Persönliche Notizen

---

---

---

---

---

---

---

---

---

---

---

---

---

---

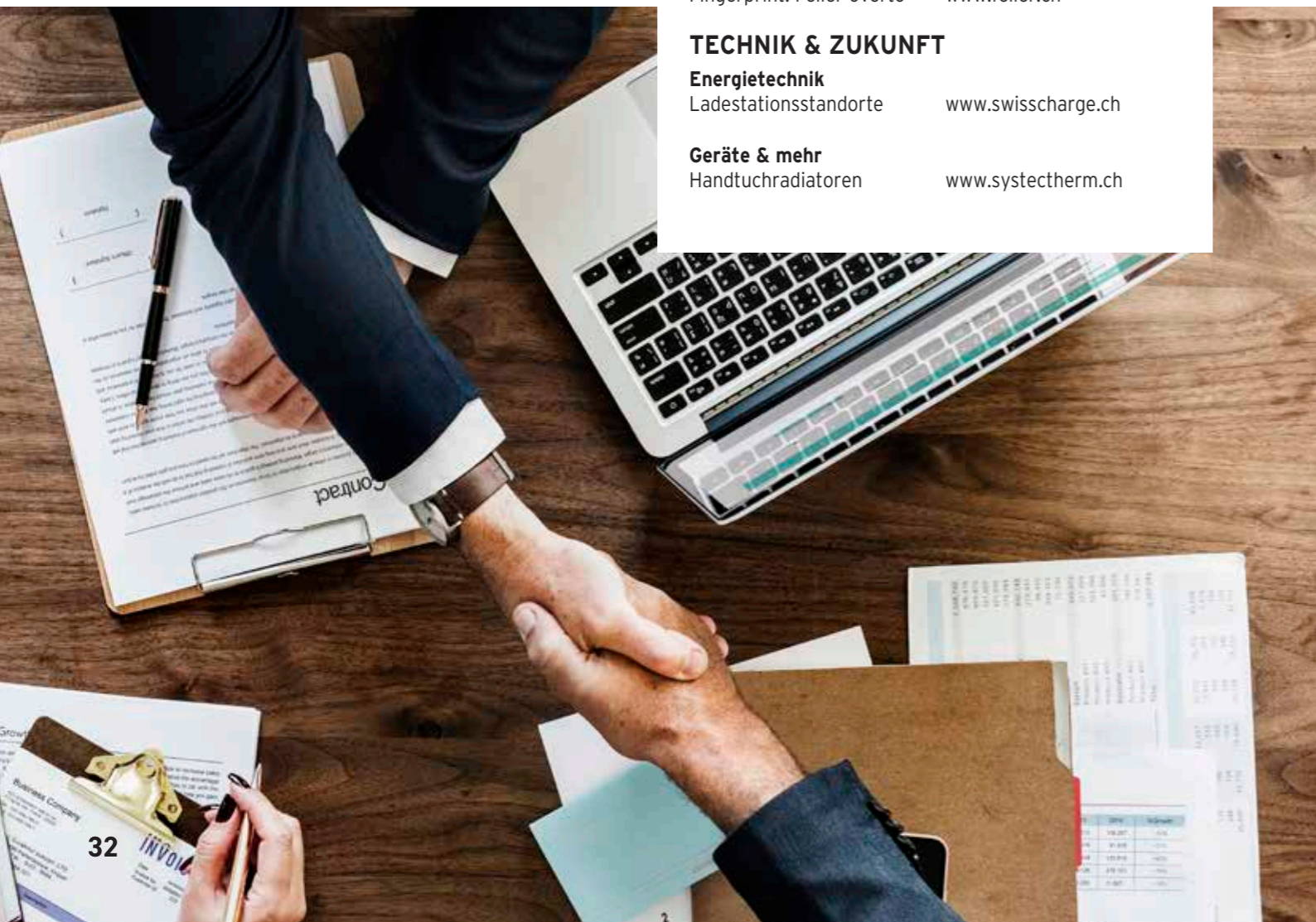
---

---

---

---

---



## Persönliche Notizen

---

---

---

---

---

---

---

---

---

---

---

---

---

---

---

---

## Persönliche Notizen

---

---

---

---

---

---

---

---

---

---

---

---

---

---

---

---

# Lehmann - Ihr bester Kontakt!

Gebäudetechnik, Telekommunikation und Informatik.  
Zuverlässige und innovative Lösungen. In der Firma und  
im Privathaushalt. Dafür engagieren wir uns auch  
in der Berufsbildung



## Unsere Dienstleistungen in Kürze

- **Gebäudetechnik**  
Innovative und hochwertige Elektroplanungen und Installationen. Für Ihre Bedürfnisse von heute und morgen.
- **Informatik**  
IT-Systeme und sichere, leistungsfähige Netzwerke sind unsere Stärke. Von Spezialisten entworfen, aufgebaut und gewartet.
- **Telekommunikation**  
Wir sind der Ansprechpartner, wenn es um moderne Kommunikationslösungen für Unternehmungen jeder Grösse geht.

## A. Lehmann Elektro AG

Tellstrasse 4,	9200 Gossau	Tel. 071 388 11 22
Schuppisstrasse 3,	9016 St. Gallen	Tel. 071 280 84 00
Neubrunnstrasse 1,	9205 Waldkirch	Tel. 071 433 20 03
Sturzeneggstrasse 18,	9100 Herisau	Tel. 071 351 10 80
Bischofszellerstrasse 328,	9212 Arnegg	Tel. 071 385 44 22
Hauptstrasse 98,	9052 Teufen	Tel. 071 335 72 72
Tüfenbergstrasse 58,	9105 Schönengrund	Tel. 071 361 11 27

## A. Lehmann Elektro GmbH

Maurershorn 18b DE-78479 Konstanz Tel. +49 7534 997 91 91

[info@lehmann.ch](mailto:info@lehmann.ch)  
[www.lehmann.ch](http://www.lehmann.ch)

Nehmen Sie mit uns Kontakt auf.  
Wir sind Ihr Partner: persönlich, zuverlässig & nah.

**lehmann**   