

Technische Betriebe Glarus Nord



Projektbeschreibung

Network - Security - Wireless LAN

Bauherrschaft

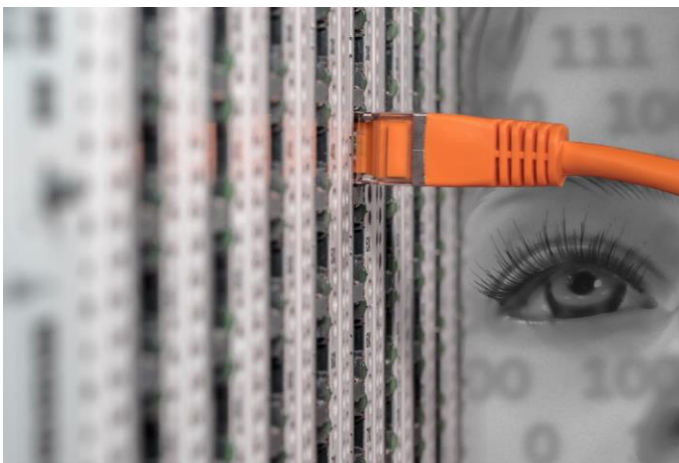
Technische Betriebe Glarus Nord

Realisierung

2017-2022

Erbrachte Leistungen

- Projektierung, Umsetzung und Betrieb von hochverfügbaren und georedundanten Rechenzentren
- Georedundantes 10 GBit/s - Glasfasernetzwerk für die Anbindung von ca. 70 Standorten
- Umsetzung Wireless LAN inkl. Wifi-Calling Funktion
- Einführung Wireless LAN mit hoher Benutzerdichte in Schulzimmern inkl. BYOD (Bring your Own Device) für die Umsetzung des Lehrplan 21



Herausforderungen

Nach der Grundsatzentscheidung der Gemeinden, dass die «Daten im Glarnerland bleiben», wurden im Jahr 2017 zwei georedundante Rechenzentren an zwei Lokationen aufgebaut, die alle Daten vor Ort speichern und verwalten. Im selben Zeitraum realisierten die Technischen Betriebe Glarus Nord ein georedundantes 10Gbit/s-Glasfasernetzwerk für die Anbindung aller Verwaltungen, an das rund 600 Nutzer an 70 Standorten im ganzen Kanton Glarus angeschlossen sind.

Was hat den Ausschlag gegeben?

Für ihr technisches Netzwerk nutzten die Gemeinden bereits Technologie von Alcatel-Lucent Enterprise, die von uns geliefert wurden. Aufgrund der guten Erfahrungen mit unseren Leistungen entschloss man sich, bei diesem Projekt erneut auf unsere Technik und Expertise zu setzen. Technisch überzeugte insbesondere das vorgelegte Konzept für die Georedundanz der Rechenzentren und des Netzwerks. Hier erwies sich das Remote Stacking der Alcatel-Lucent OmniSwitches als grosser Pluspunkt.

Technische Vorteile

Durch Remote Stacking können die Alcatel-Lucent OmniSwitches über grosse Entfernungen als eine Systemeinheit verwaltet werden. Die Access Points und das zentrale Netzwerkmanagement schaffen eine hocheffiziente WLAN und Netzwerkinfrastruktur, an das Kleinstandorte mit wenigen Nutzern über Remote Access Points angeschlossen werden. Die Georedundanz von Rechenzentren und Netzwerk gewährleistet eine hochverfügbare ICT-Infrastruktur.

Finanzielle Vorteile

Die eingesetzten Komponenten von Alcatel Lucent Enterprise bieten ein sehr attraktives Preis-Leistungs-Verhältnis.

Direkter Kontakt

Sasa Bogdanovic
Leiter Security & Multimedia
071 388 24 79
ralf.zeller@lehmann.ch